



Servicios y Suministros S.A. de C.V.



Mud Pump Fluid End Expendables



Misión

El objetivo de **B&M**, es ofrecer calidad en el suministro de nuestros productos, ofreciendo precios altamente competitivos, para lograrlo contamos con personal que se capacita constantemente, cuya meta es la satisfacción del cliente y la mejora continua, cumpliendo con los estándares de calidad bajo las normas requeridas.

Visión

Consolidarnos como una empresa que maneja marcas líderes en el sector de perforación, viendo hacia el futuro, comprometidos con la seguridad y protección ambiental.



Valores

Como empleados de **B&M**, nos guiamos a través de la honestidad e integridad, logrando los objetivos de la empresa únicamente a través de buenas acciones, ya que representan nuestra identidad de lo que nuestros clientes esperan de nosotros.

1. **Nuestro compromiso** es demostrarles a nuestros clientes la disposición de hacer las cosas bien a la primera.
2. Asumimos la **responsabilidad** personal para lograr los objetivos individuales y de la empresa, nos elevamos por encima de las circunstancias, demostramos ingenio y entregamos resultados con éxito.
3. A través del **trabajo en equipo**, se logran los objetivos, visión y valores compartidos de nuestra empresa.



Tabla de Contenido - Table of Contents

Descripción – Description

Consumibles - Mud Pum Expendables

- Camisas
- Pistones
- Pistones Patriot
- Válvulas y Asientos
- Válvulas y Asientos Patriot
- Módulos y Accesorios
- Vástagos, Contra vástago y Abrazaderas
- Kit de Conversión 7.500 PSI y Accesorios

Bombas de Lodo - Mud Pumps

- Bombas de Lodo Completas

Equipo de Perforación- Drilling Equipment

- Gancho
- Polea
- Union Giratoria
- Mesa Rotaria
- Sistema de Freno
- Cuadro de Maniobra



Tabla de Contenido - Table of Contents

Descripción – Description

Butterfly Valve – Válvulas Mariposa

- Válvulas Mariposa

Pulsation Dampener Bladders & Accesories – Cámaras y Accesorios

- PD45
- PD55
- Estilo K20 Componentes y Accesorios
- Estilo K10 Componentes y Accesorios

Pantallas y/o Mallas – Shale Shaker Screen

- Mallas ASTM y Punto de Corte API
- Tipos de Pantalla GN Shaker

Roller Chain - Cadenas de Transmisión

- Cadenas de Transmisión, Pasos y Medios Pasos

Bearings – Rodamientos

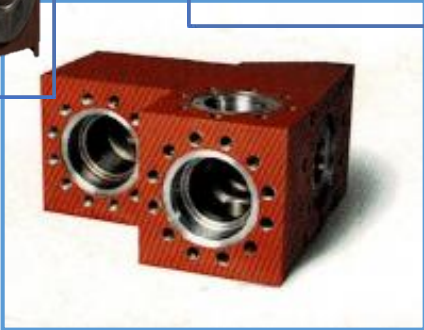
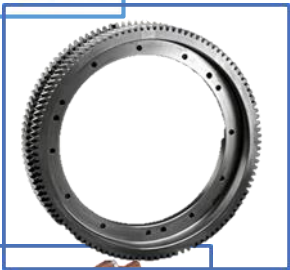
- Rodamientos

Seal - Sellos de Aceite

- Línea de Sellos

B&M Products

Mud Pumps Parts & Expendables



Camisas

Fabricadas con revestimientos de aleación de cromo, revestimientos endurecidos, revestimientos endurecidos / cromados y revestimientos de circonia. También suministramos sellos de caucho genuino y forros de uretano hechos en los Estados Unidos. Todos nuestros productos de revestimiento son intercambiables con productos OEM y cumplir o superar los estándares API-7K



Camisas de Aleación de Cromo

- Forros de funda de aleación de cromo
- Forros endurecidos Forro de circonia
- Acero forjado de alta resistencia.
- casco exterior
- Manga interior de aleación de cromo alto Perfeccionado para reflejar acabados.
- Dureza mínima uniforme del agujero 62 RC.
- Diseño HP para evitar la manga interior deslizamiento
- Construido más resistente para superar nuestros competidores.



Camisas Endurecidos

- Acero forjado de alta resistencia.
- construcción del casco.
- El diámetro interior es nitro carburado y templado para alcanzar una dureza de 60 RC
- Cromado opcional para alcanzar, Dureza de 62 RC.
- Resistencia a la corrosión, libre de formación.



Camisas de Circonia

- Casco exterior de acero forjado de alta resistencia.
- Funda interior de zirconia.
- Servicio más largo y ahorro de costes de por vida.
- Mejor resistencia al calor y corrosión.
- Suavidad del interior de zirconia.
- Se traduce en una larga vida útil de servicio para pistones

Mud Pump Models	4"	4-1/2"	5"	5-1/2"	6"	6-1/2"	7"	7-1/2"
Continental Emsco F-800 / 1000		AP 05495450	AP 05495500	AP 05495550	AP 05495600	AP 05495650	AP 05495700	
Continental Emsco FB-1300 / 1600	AP 05499400	AP 05499450	AP 05499500	AP 05499550	AP 05499600	AP 05499650	AP 05499700	
Gardner Denver PZ-7	AP PY13940	AP PY13945	AP PY13950	AP PY13955	AP PY13960	AP PY13965	AP PY13970	
Gardner Denver PZ-8/9	AP 05493400	AP 05493450	AP 05493500	AP 05493550	AP 05493600	AP 05493650	AP 05493700	
Gardner Denver PZ-10/11	AP 05496400	AP 05496450	AP 05496500	AP 05496550	AP 05496600	AP 05496650	AP 05496700	
Ideco T-800 / 1000	AP 05502400	AP 05502450	AP 05502500	AP 05502550	AP 05502600	AP 05502650	AP 05502700	
Ideco T-1300 / 1600		AP 05507450	AP 05507500	AP 05507550	AP 05507600	AP 05507650	AP 05507700	
National 8-P-80	AP 05464400	AP 05464450	AP 05464500	AP 05464550	AP 05464600	AP 05464650		
National 9-P-100 / 10-P-130	AP 05465400	AP 05465450	AP 05465500	AP 05465550	AP 05465600	AP 05465650		
National 12-P-160	AP 05466400	AP 05466450	AP 05466500	AP 05466550	AP 05466600	AP 05466650	AP 05466700	
National 14-P-220	AP 05545400	AP 05545450	AP 05545500	AP 05545550	AP 05545600	AP 05545650	AP 05545700	
Oilwell A-850-PT / A-1100-PT	AP 05330400	AP 05330450	AP 05330500	AP 05330550	AP 05330600	AP 05330650	AP 05330700	AP 05330750
Oilwell A-1400-PT / A-1700-PT	AP 05326400	AP 05326450	AP 05326500	AP 05326550	AP 05326600	AP 05326650	AP 05326700	AP 05326750

Pistones

Los pistones con compuestos de uretano fabricados en los EE. UU. Reemplazable, los pistones de goma se ensamblan con un kit de goma de primera calidad fabricado en EE. UU. Nuestros bujes de pistón están disponibles en tamaños de 4 "a 8" en serie de A, K, B y L para la mayoría de las bombas de lodo dúplex y triplex.



Pistón Regular

- Durómetro simple de uretano
- Compuesto diseñado para trabajo moderado de temperatura.
- Realiza bien en versátil ambiente.
- Excelente extrusión y química.
- Resistencia.



Pistones Alta Temperatura

- Durómetro simple de uretano compuesto.
- Especialmente formulado para alta temperatura de trabajo.
- Realiza bien en versátil ambiente.
- Excelente extrusión y química.
- Resistencia.



Pistones de goma reemplazables

- El kit de goma reemplazable proporciona
- Operación de ahorro de costes.
- Vida útil prolongada.
- Realiza bien en versátil ambiente.
- Excelente extrusión y abrasión.
- Resistencia.

Piston Size	4"	4-1/2"	5"	5-1/2"	6"	6-1/2"	7"
Urethane Bonded - Regular	AP-LL-400	AP-LL-440	AP-LL-500	AP-LL-540	AP-LL-600	AP-LL-640	AP-LL-700
Urethane Bonded - High Temp	AP-HT-400	AP-HT-440	AP-HT-500	AP-HT-540	AP-HT-600	AP-HT-640	AP-HT-700
Replaceable Rubber	AP-12180170	AP-12180196	AP-12180253	AP-12180337	AP-12180394	AP-12180535	AP-12180618
Rubber Kit	AP-15180102	AP-15180144	AP-15180185	AP-15180227	AP-15180268	AP-15180300	AP-15180342



Piston Patriot

Diseñado para un rendimiento superior en más extremas Condiciones. El Patriot HT Piston está diseñado para funcionar en las condiciones de perforación más duras. Es compatible con todas las aplicaciones. y tipos de lodo y resistirán temperaturas de funcionamiento de hasta 300 grados y presiones de hasta 7500 psi. Superior. El uretano de alta temperatura diseñado y ultra duradero permite que Patriot HT supere todos los demás lodos de "condiciones extremas".



Características:

Rendimiento probado y confiable en cada pistón.

Resistente a alta presión, abrasión, calor y extrusión.

Confiado en las plataformas nacionales e internacionales más grandes del mundo. Promedio 30% más de vida útil que otros pistones de bomba de lodo.

El uretano adherido multi-durómetro permite una vida más larga del pistón. El diseño de labio "Bull nose" sella por menos "chorro" que reduce la contaminación del sistema de lavado.

El diseño superior del buje y la parte posterior del cubo reduce el desgaste del forro, lo que reduce drásticamente los costos operativos de la bomba de lodo.

Diseñado para soportar condiciones de perforación extremas en todas las aplicaciones.

Nuestro pistón de alta temperatura funcionará en todos los tipos de lodo de perforación, lo que permite su uso en cualquier punto del proceso de perforación.

PART NUMBERS & SIZES

Part Number	Size	Description
UB-40-3-HT	4.0" 4.0"	High Temp Urethane
UB-44-3-HT	4.5" 4.5"	High Temp Urethane
UB-50-3-HT	5.0" 5.0"	High Temp Urethane
UB-52-3-HT	5.25" 5.25"	High Temp Urethane
UB-54-3-HT	5.5" 5.5"	High Temp Urethane
UB-60-3-HT	6.0" 6.0"	High Temp Urethane
UB-62-3-HT	6.25" 6.25"	High Temp Urethane
UB-64-3-HT	6.5" 6.5"	High Temp Urethane
UB-70-3-HT	7.0" 7.0"	High Temp Urethane
UB-72-3-HT	7.25" 7.25"	High Temp Urethane
UB-74-3-HT	7.5" 7.5"	High Temp Urethane
UB-80-3-HT	8.0" 8.0"	High Temp Urethane

Válvulas y asientos

Las Válvulas y los asientos están hechos de acero de aleación forjado con una superficie de desgaste de carburación profunda. Las válvulas y los asientos que ofrecemos son dos. Categorías principales, válvulas y asientos completamente abiertos, 3 válvulas web / 4 web y 4 asientos. Las válvulas y los asientos completamente abiertos tienen muchos diseños diferentes que incluyen los estilos FKN y Roughneck forjados uniformemente.



Válvulas y asientos totalmente abiertos con inserto adherido

- Acero aleado forjado y tratado térmicamente. Cuerpo de válvula y asiento.
- Inserte permanentemente unido al cuerpo de la válvula.
- Alta temperatura y alta presión
- Inserto de uretano nominal 300 ° y 7.500.
- PSI disponible.



Válvulas y asientos totalmente abiertos Roughneck Style

- 4 Válvulas y asientos web
- Acero aleado forjado y tratado térmicamente. Cuerpo de válvula y asiento.
- Inercia soldada, válvula guiada por las alas. Con asiento completamente abierto.
- Presión regular y alta (HP) diseño.



Válvulas y asientos totalmente abiertos - FKN (G2) Estilo

- Cuerpo de válvula forjado uniformemente con completo asiento abierto
- Inserto reemplazable con uretano unido a un plato.
- El inserto está asegurado por dos semicírculos Placas y un clip.



Abierto Completo - Regular

- Inercia soldada, válvula guiada por las alas. Con asiento completamente abierto.
- Fácil inserción deslizante.
- Inserto de uretano de alta temperatura clasificado 300 °
- Disponible.



4 Válvulas y asientos web

- Válvula de vástago guiada con 4 asientos web.
- Inserto de válvula reemplazable con picaporte nuez.
- Inserto de uretano de alta temperatura clasificado 300 °
- Disponible.



3 Válvulas y asientos web

- Válvula de vástago guiada con 3 asientos web.
- Inserto de válvula reemplazable con picaporte nuez.
- Inserto de uretano de alta temperatura clasificado 300 °
- Disponible.

API	Description	Web Valves and Seats		Full Open Valves and Seats			
		3 Web	4 Web	Full Open	Full Open Bonded	Roughneck Style	FKN Style
API-6	Valve Assembly		AP 060152808	AP 6FO-V1	AP 6FO-V2	AP 9700285	AP 1560995
	Seat		AP 061102653	AP 6FO-S1	AP 6FO-S1	AP 9702547	AP 1561380
	Seat for National Pumps		AP 061102604	AP 6FO-S4	AP 6FO-S4	AP 9702555	AP 1561450
	Urethane Insert		AP 062400106	AP 6FO-SI	AP 6FO-SI	AP 9705090	AP 1560587
	Spring		AP 055413389	AP 5710-115	AP 5710-115	AP 8201650	AP 1560701
API-7	Valve Assembly	AP 202PZL482A	AP 060155041	AP 7FO-V1	AP 7FO-V2	AP 9700250	AP 1560985
	Seat	AP 202PZL039	AP 061101507	AP 7FO-S1	AP 7FO-S1	AP 9702504	AP 1561370
	Seat for National Pumps		AP 061102505	AP 7FO-S4	AP 7FO-S4	AP 9702539	AP 1561440
	Urethane Insert	AP 201PZL106	AP 062400338	AP 7FO-SI	AP 7FO-SI	AP 9705228	AP 1560557
	Spring	AP 5710-110	AP 055413397	AP 5710-115L	AP 5710-115L	AP 8201684	AP 1560702



Consumibles para Bombas de Lodo



Válvula y Asiento Patriot

HECHO FUERTE PARA DURAR LARGO

La Patriot Harsh Duty Valve es una válvula de uretano adherida que resistirá el entorno de perforación más hostil. La válvula Patriot HD soportará alta presión, alta temperatura y sólidos altos.

El rendimiento superior, la vida útil prolongada, la excelente resistencia a la abrasión y la superficie de sellado, junto con el uretano resistente a los químicos con la calificación más alta, hacen de la válvula Patriot HD una opción excelente para cualquier aplicación de perforación.



PATRIOT-HDV Características y Beneficios

- Excellent chemical resistance
 - Greater valve life
 - 7500+ psi rated
 - 300°F rated urethane
 - Precision machined
 - Carburized and heat treated
 - Full open seat
 - API-6 – 8 available
-
- Over 40 years of manufacturing mud pump expendables
 - All Patriot parts are manufactured in-house and not sub contracted
 - Unique urethane bonding anchor
 - Reliable with the highest quality control
 - High Temperature Urethane
 - Excellent extrusion and abrasion resistance
 - The strongest urethane bond of any valve for increased service life and a stronger seal

PART NUMBERS & SIZES

Part Number	Description
S-API6-VHD	Valve assembly bonded HD, api-6, Full Open
S-API6-S	Valve seat, API-6, Full Open
S-API6-ST	Valve seat, API-6, Full Open, National Type Taper

Part Number	Description
S-API7-VHD	Valve assembly bonded HD, API-7, Full Open
S-API7-S	Valve seat, API-7, Full Open
S-API7-ST	Valve seat, API-7, Full Open, National Type Taper

Part Number	Description
S-API8-VHD	Valve assembly bonded HD, API-8, Full Open
S-API8-S	Valve seat, API-8, Full Open
S-API8-ST	Valve seat, API-8, Full Open, National Type Taper
S-API8-WRT	Valve seat, Wirth Pumps, Full Open

Módulos y Accesorios

Los módulos están hechos de acero de aleación de primera calidad con estrictos procesos de forjado y tratamiento térmico. Cada módulo es precisamente hecho y ha pasado por inspecciones rígidas. Pueden venir en una configuración de una o dos piezas con una presión de diseño de hasta 7,500 psi.

Los accesorios del módulo ofrecen líneas completas de culatas, tapas de cierre de válvula, anillos roscados de la culata, tapones de culata, tapones de la tapa de la válvula, guías de la válvula superior, guías de la válvula inferior, anillos roscados del forro, seguros del forro, placas de desgaste y mucho más. Las partes están hechos precisamente para cumplir o exceder los estándares API-7K, y son 100% intercambiables con piezas OEM de todas las bombas principales Modelos de Lodo



Mud Pump Models	Module with Stud	Module No Studs
Continental Emsco F-800 / 1000	AP 6999-0086-02	AP 6999-0087-02
Continental Emsco FB-1300 / 1600	AP 6316-0357-00	AP 6316-0356-00
Gardner Denver TEE	AP 200PJH029B	AP 200PJH029B-NS
Gardner Denver PAH	AP 200PJH029B	AP 200PJH029B-NS
Gardner Denver PZ-7/8/9	AP 205PZL029D	AP 205PZL029D-NS
Gardner Denver PZ-10/11	AP 202PZL029B	AP 202PZL029B-NS
Ideco T-800 / 1000	AP 551-458	AP 551-458-NS
Ideco T-1000 / 1300	AP 551-122-01	AP 551-122-01-NS
Oilwell A-850-PT / A-1100-PT	AP 10300181	AP 10300181 NS
Oilwell A-1400-PT / A-1700-PT	AP 10300181	AP 10300181 NS

Mud Pump Models	Module with Stud	Module No Studs
National 8-P-80 Discharge	AP 1291280	AP 1291281
National 8-P-80 Suction	AP 1290338	AP 1290339
National 9-P-100 Discharge	AP 1293240	AP 1293241
National 9-P-100 Suction	AP 1290338	AP 1290339
National 10-P-130 Discharge	AP 1290335	AP 1290336
National 10-P-130 Suction	AP 1290338	AP 1290339
National 12-P-160 Discharge	AP 1292240	AP 1292241
National 12-P-160 Suction	AP 1292243	AP 1292244
National 14-P-220 Discharge	AP 1295601	AP 1295602
National 14-P-220 Suction	AP 1295604	AP 1295603

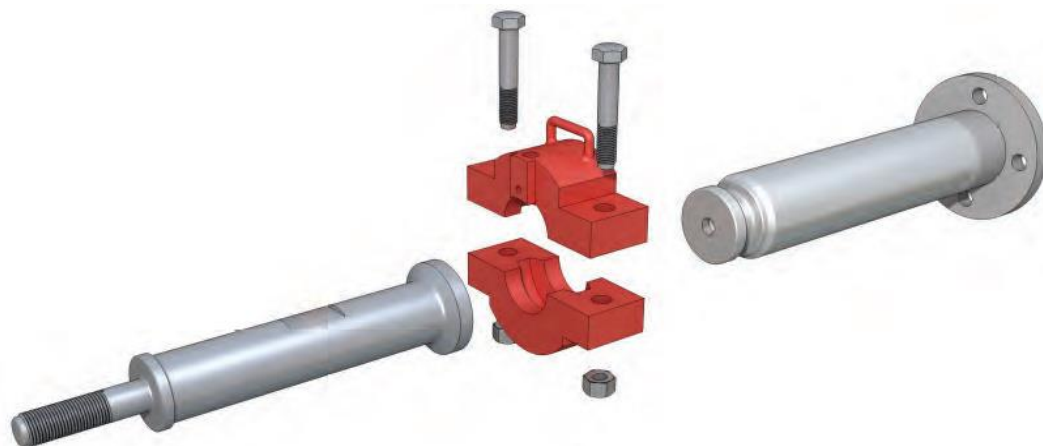


Servicios y Suministros S.A. de C.V.

Consumibles para Bombas de Lodo

Vástago, Contra vástago y Abrazaderas

Las barras de pistón y las barras de pony están hechas de acero aleado con tratamiento térmico de calidad superior. Las superficies de nuestras barras de pony son cromadas. Acabados chapados y pulidos a espejo. Las barras de pistón y las barras de caballo se fabrican y tratan con precisión con excelentes. Resistencia a la abrasión y corrosión. Las abrazaderas de varilla están hechas de acero aleado de primera calidad. Las abrazaderas de vástago están mecanizadas para asegurar una alineación perfecta y un agarre firme de las varillas de pistón y las varillas de pony



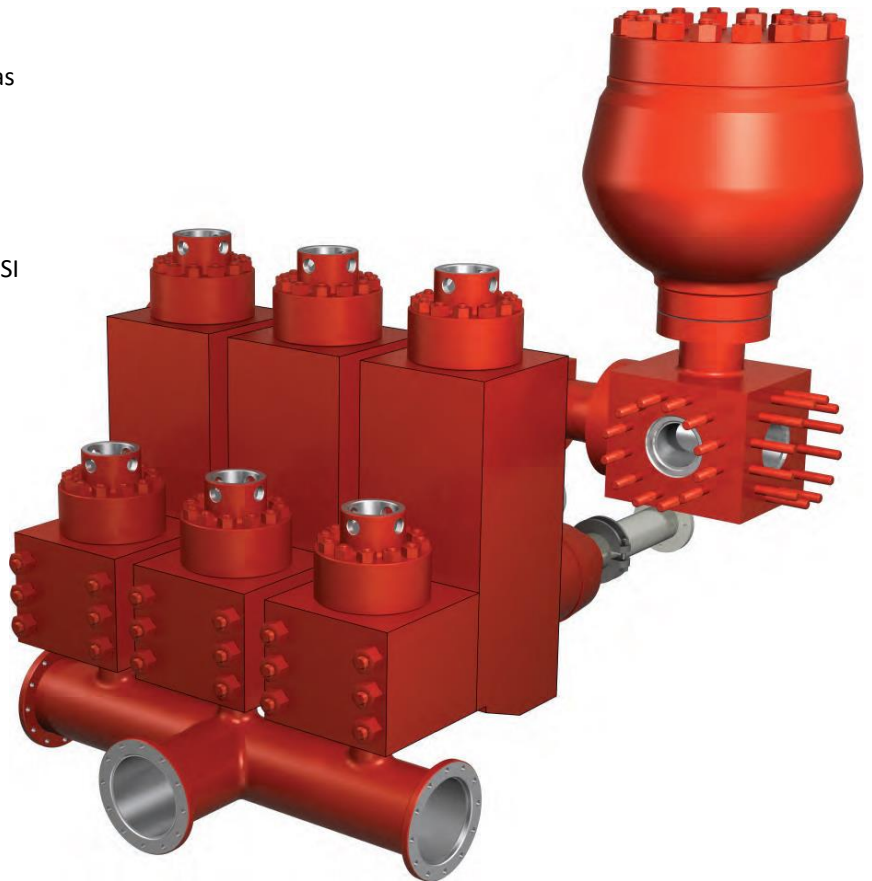
Mud Pump Models	Extension Rod	Piston Rod	Sub Rod	Rod Clamp	Pony Rod Baffle	Pony Rod Seal
Continental Emsco F-800	AP 07913075	AP 1551701		AP PP600800	AP 6320-0028-00	AP 7602-2132-74
Continental Emsco F-1000	AP 07913070	AP 1551702		AP PP601000	AP 6319-0070-00	AP 7602-2132-75
Continental Emsco FB-1300 / 1600	AP 07913077	AP 1551703		AP PP601316	AP 6316-0093-00	AP 7602-2132-76
Gardner Denver PZ-8 Clamp	AP 07913056	AP 1551510		AP PP601022	AP PZ-840	AP 2011872
Gardner Denver PZ-8 Thread	AP 07913063	AP 1551512			AP PZ-840	AP 2011872
Gardner Denver PZ-9 Clamp	AP 07913065	AP 1551510		AP PP601022	AP PZ-840	AP 2011872
Gardner Denver PZ-9 Thread	AP 07913076	AP 1551512			AP PZ-840	AP 2011872
Gardner Denver PZ-10/11 Clamp	AP 07913078	AP 1551719		AP PP601023	AP PZ-840	AP 2011872
Gardner Denver PZ-10/11 Thread	AP 07913076	AP 1551512			AP PZ-840	AP 2011872
Ideco T-800	AP 1681516	AP 1551717		AP PPT604800	AP 07208501	AP IP-805
Ideco T-1000	AP 1681540	AP 1551717		AP PPT604800	AP 07208501	AP IP-805
Ideco T-1300 / 1600	AP 07913081	AP 1551715		AP PPT604130	AP 07208502	AP IP-804
National 8-P-80	AP 1602594	AP 1291277	AP 1291276	AP 1291085	AP 1291194	AP 1291182
National 9-P-100	AP 1681460	AP 1293147	AP 1293146	AP 1293085	AP 1293194	AP 1293182
National 10-P-130	AP 1602560	AP 1290347	AP 1290346	AP 1290085	AP 1290194	AP 1283099
National 12-P-160	AP 1602586	AP 1292147	AP 1292146	AP 80701028	AP 1292194	AP 1292182
National 14-P-220	AP 1295083	AP 1295147	AP 1295146	AP 1295085	AP 1292194	AP 1295182
Oilwell A-850-PT / A-1100-PT	AP 10300142	AP 20150123	AP 20150125	AP 80701024	AP 20-100-008	AP 20-100-015
Oilwell A-1400-PT / A-1700-PT	AP 10300142	AP 20150123	AP 20150125	AP 80701021	AP 20-100-008	AP 20-100-015

Kit de conversión de 7.500 PSI

B&M tiene la experiencia, el conocimiento técnico y los productos adecuados para guiarlo a través del laberinto de conversión de 7,500 PSI. Tenemos la capacidad de suministrar un paquete completo estilo OEM o componentes de reemplazo para muchas bombas OEM F-1600 de 7,500 PSI. Podemos También suministrar el kit de conversión Southwest Style de 7.500 PSI para las bombas F-1600, PZ-10/11, 12-P-160 y muchas más Piezas de la bomba de lodo.

Componentes del kit de conversión

- Tres módulos en forma de L de dos piezas completamente vestidos
- Descarga de colador cruzado
- Colector de Descarga de alta presión
- Amortiguador de pulsaciones de 7,500 PSI



Pump Model	*Max IHP*	*Max SPM*	Liner Size (in) and Pressure Rating (psi)						
			4"-1/2"	4-3/4"	5"	5-1/2"	6"	6-1/2"	7"
F-1600	1600	120	7500	7449	6723	5556	4669	3978	3430
			Displacement (gpm)						
			297.4	331.4	367.2	444.3	528.8	620.6	719.7
IHP = Input Horse Power			SPM = Stroke Per Minute			GPM = Gallon Per Minute			



B&M PRODUCTS

Complete Mud Pumps



TexStar TSF - 1600 bombas de lodo

La bomba de lodo TSF-1600 es una bomba de pistón de acción simple y triplex de alta calidad. Basado en el diseño probado de Continental Emsco. El modelo FB-1600, la bomba de lodo F-1600 es una de las bombas de lodo más aceptadas y ampliamente utilizadas en el mundo.

Especificación clave

Tamaño Max Camisa: 7 "x 12"

Clasificación de carrera: 120 SPM

Potencia nominal: 1,600 HP

Tipo de engranaje: espiga

Relación de engranajes: 4.206: 1

Lubricante: Forzado y Salpicaduras.

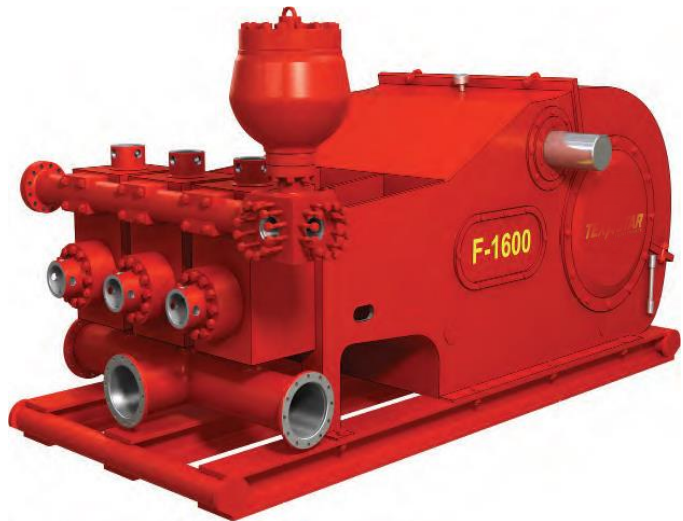
Entrada de succión: 12 "

Salida de descarga: 5-1 / 8 " - API-5K

Diámetro del eje del piñón: 8-1 / 2 "

Ollas de válvula: API # 7

Peso aproximado: 27,000 KG



Power End

Bastidor de acero de aleación de alta resistencia proporciona alta rigidez y libre distorsión.
Eje de piñón de acero de aleación forjado con 4.206: 1
Engranaje en espiga.
-Cigüeñal en aleación de acero de una pieza.
-Construcción completa de rodamientos.
-Eje de piñón forjado, de aleación de acero.
-Lubricación forzada y salpicaduras de aceite alimentado por un bomba de aceite de engranajes.
-Cruceta de fundición y guía proporcionan excelente Resistencia a la abrasión y larga vida útil.

Fluid End

Tres módulos de aleación de acero forjado de una pieza, máx.
Presión 5,000 PSI.
-El diseño de la placa de desgaste del forro mejora la vida útil de módulos
-El Camisa y el pistón son refrigerados y lubricados por agua.
sistema de pulverización
-Válvula sobre válvula con válvulas API # 7 y asientos.
-Colector de descarga de montaje frontal conectado con 5-1 / 8 "API-5K fl gge.
-Amortiguador de pulsaciones de 20 galones, 5,000 PSI.
-5.000 PSI, filtro de descarga de 5 vías con RTJ conexión.

TSF - 1600 7,500 PSI Mud Pumps

La bomba de lodo TSF-1600 de 7,500 PSI de TexStar proporciona un rendimiento de alto octanaje para las perforaciones cada vez más extremas de hoy condiciones Actualización de conversión de 7,500 PSI que incluye tres módulos en forma de L de 2 piezas estilo Southwest, filtro cruzado de descarga, El colector de descarga de alta presión y el amortiguador de pulsaciones de 7,500 PSI se incorporan para garantizar presiones de trabajo más altas, Mantenimiento más fácil y menos tiempo de inactividad.

Especificación:

Tamaño Max Liner: 7 "x 12"

Clasificación de carrera: 120 SPM

Potencia nominal: 1,600 HP

Tipo de engranaje: espiga

Relación de engranajes: 4.206: 1

Lubricante: Forzado y Salpicaduras.

Entrada de succión: 12 "

Salida de descarga: 5-1 / 8 "- API-10K

Diámetro del eje del piñón: 8-1 / 2 "

Ollas de válvula: API # 6

Peso aproximado: 28.500 KG.



Power End

Bastidor de acero de aleación de alta resistencia proporciona alta

Rigidez y libre distorsión.

Eje de piñón de acero de aleación forjado con 4.206: 1

Engranaje en espiga.

-Cigüeñal en aleación de acero de una pieza.

-Construcción completa de rodamientos.

-Eje de piñón forjado, de aleación de acero.

-Lubricación forzada y salpicaduras de aceite alimentado por un

bomba de aceite de engranajes.

-Cruceta de fundición y guía proporcionan excelente Resistencia a la abrasión y larga vida útil.

Fluid End

Tres módulos de acero de aleación forjado en forma de "L" de 2 piezas, Max. Presión 7.500 PSI.

-El diseño de la placa de desgaste del forro mejora la vida útil de módulos

-La Camisa y el pistón son refrigerados y lubricados por agua. sistema de pulverización

-Válvulas y asientos API # 6.

-Colector de descarga de montaje trasero conectado con

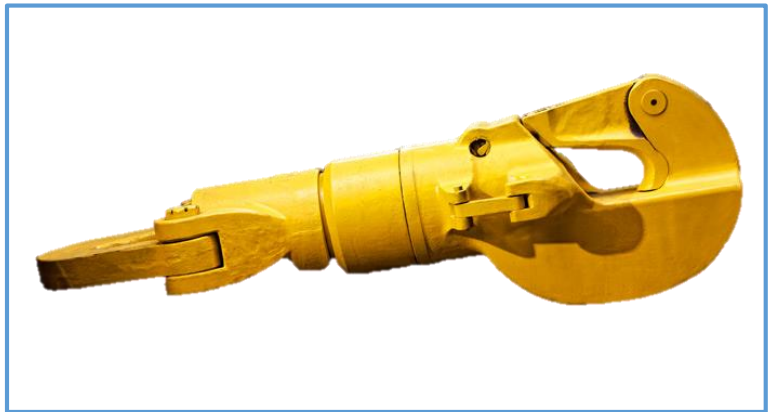
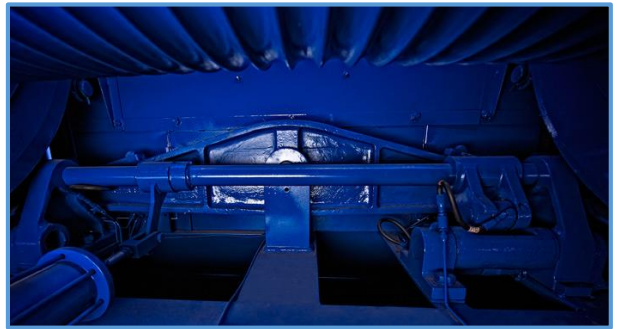
5-1 / 8 "API-10K fl gge.

-Amortiguador de pulsaciones de 20 galones, 7,500 PSI.

-7,500 PSI, filtro de descarga de 6 vías con BX conexiones

B&M PRODUCTS

DRILLING EQUIPMENT



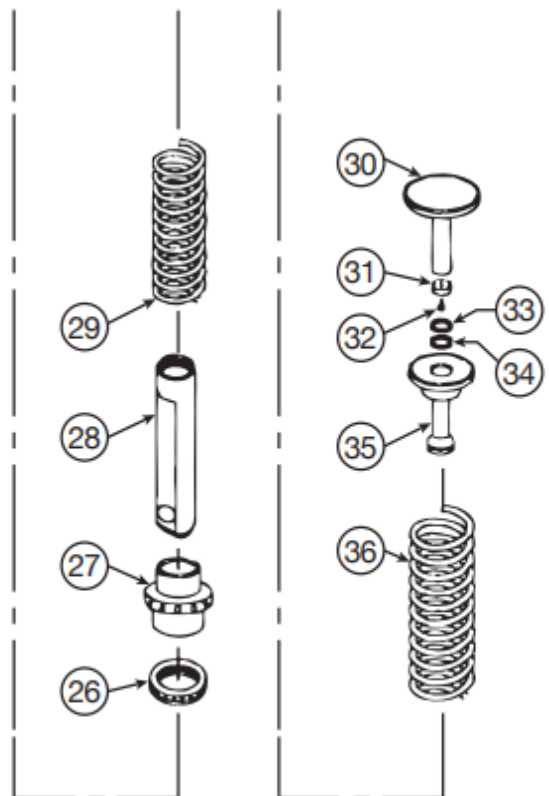
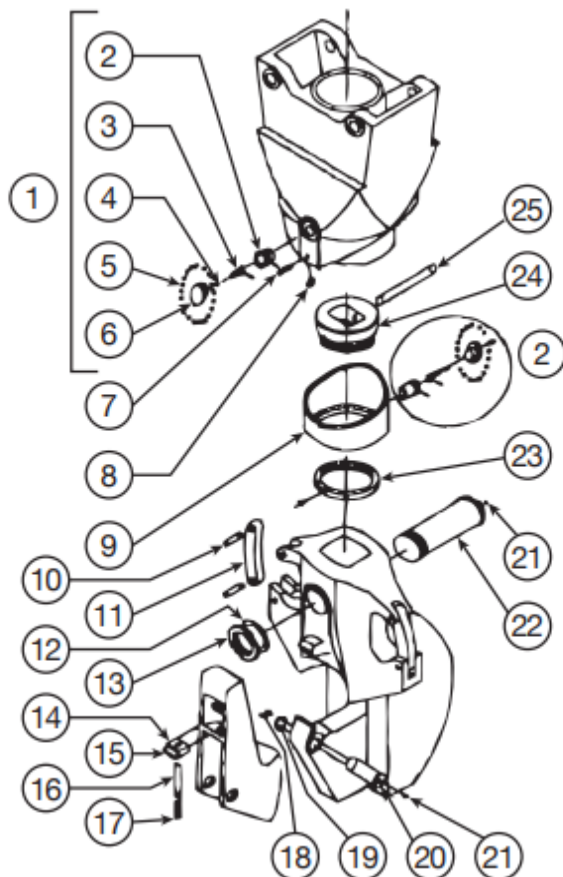
Ganchos

Todo monta en el gancho. Por lo tanto, nos aseguramos de que cada leva, pasador y resorte encajen una vez que llegue a usted. Porque con tanto equilibrio en la balanza, sabemos que su integridad es fundamental para su producción.

DESCRIPTION

[01]	MONTAJE, BLOQUEO GIRATORIO	[19]	PLATO, RETAINER
[02]	CAM Y TORNILLO, SET	[20]	PIN, HIGH BILL
[03]	PIN, CAM Y BLOQUEO	[21]	FITTING, GRASA
[04]	PRIMAVERA, BLOQUEO	[22]	PIN, CARGA DE GANCHO
[05]	BOLA, ACERO INOXIDABLE	[23]	TUERCA, ANILLO DE INDICE
[06]	BLOQUEO DEL OPERADOR	[24]	INDICE DE ANILLO
[07]	PIN, RODILLO POSICIONADOR	[25]	PIN, ANILLO DE INDICE
[08]	RODILLO, POSICIONADOR	[26]	RODAMIENTO, CARGA PRINCIPAL
[09]	CAM, POSICIONADOR	[27]	ANILLO, BLOQUEO GIRATORIO
[10]	PIN, BLOQUEO DE BAIL	[28]	STEM, HOOK SHANK
[11]	ENLACE, RETENEDOR DE BAIL	[29]	PRIMAVERA, INTERIOR
[12]	CIERRE DE DUCHA	[30]	VIVIENDA, SOPLADOR Y GORRA
[13]	BLOQUEO DE LA TUERCA	[31]	VALVULA, PULGADOR
[14]	ACTUADOR, LATCH PIN	[32]	TORNILLO, VALVULA DE PULGAR
[15]	PIN, ROLL	[33]	SELLO, SOPLADOR
[16]	PIN, LATCH	[34]	ANILLO, RETENEDOR DE SELLO
[17]	PRIMAVERA, LATCH PIN	[35]	Asiento de primavera
[18]	TORNILLO, RETENEDOR	[36]	PRIMAVERA, EXTERIOR





HOOK DESCRIPTION

1 ASSEMBLY, SWIVEL LOCK

2 CAM AND SCREW, SET

3 PIN, CAM AND LOCK

4 SPRING, LOCK

5 BALL, STAINLESS STEEL

6 OPERATOR, LOCK

7 PIN, BAIL LOCK

8 ROLLER, POSITIONER

9 CAM, POSITIONER

10 PIN, BAIL LOCK

11 LINK, BAIL RETAINER

12 WASHER, LOCK

13 NUT, LOCK

14 ACTUATOR, LATCH PIN

15 PIN, ROLL

16 PIN, LATCH

17 SPRING, LATCH PIN

18 SCREW, RETAINER

19 PLATE, RETAINER

20 PIN, HOOK BILL

21 FITTING, GREASE

22 PIN, HOOK LOAD

23 NUT, INDEX RING

24 RING, INDEX

25 PIN, INDEX RING

26 BEARING, MAIN LOAD

27 RING, SWIVEL LOCK

28 STEM, HOOK SHANK

29 SPRING, INNER

30 HOUSING, PLUNGER & CAP

31 VALVE, PLUNGER

32 SCREW, PLUNGER VALVE

33 SEAL, PLUNGER

34 RING, SEAL RETAINER

35 SEAT, SPRING

36 SPRING, OUTER

Polea

Las partes críticas requieren atención crítica. Estos tienen los nuestros, desde nuestra cuidadosa selección de grado y clase de materia prima, hasta nuestros procesos de mecanizado CNC ISO 9001: 2008. Después de todo, la corona y los bloques que viajan tienen que sostener mucho.

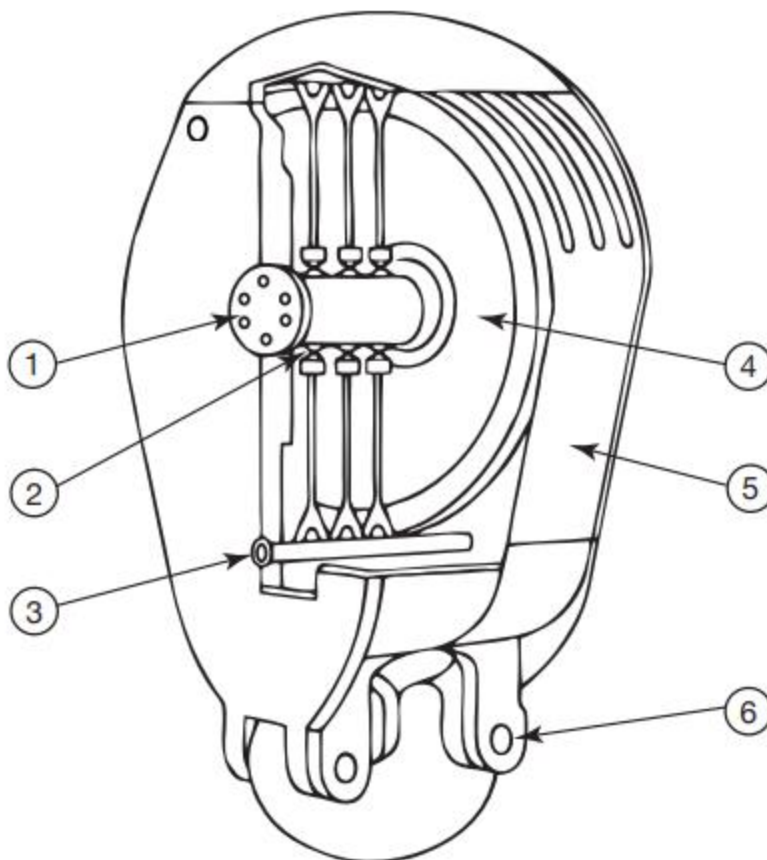
DESCRIPTION

[01]	SHAFT, SHEAVE
[02]	BEARING, SHEAV
[03]	BOLT, TIE
[04]	SHEAVE
[05]	GUARD, SHEAVE
[06]	PIN, LOWER BAIL
[07]	SEAL, BEARING
[08]	OTHER

Roldana



BLOCK



DESCRIPTION

- 1 SHEAVE SHAFT
- 2 SHEAVE BEARING
- 3 TIE BOLT

- 4 SHEAVE
- 5 SHEAVE GUARD
- 6 LOWER BAIL PIN

Union Giratoria

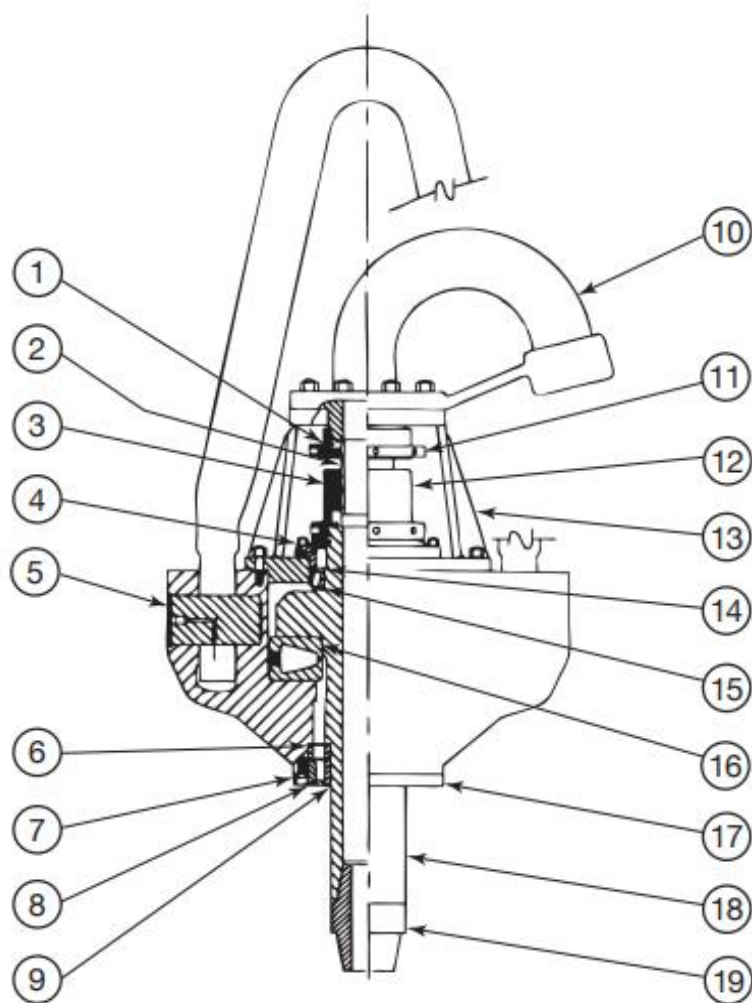
Con toda la operación de perforación activando su giro, no puede permitirse que falle. Y tampoco podemos nosotros. Así que hacemos las partes que lo mantienen girando, lo mantenemos sellado y lo mantenemos soportando la carga. Cada uno es de calidad comprobada y certificado ISO 9001: 2008.

DESCRIPTION

- [01] SEAL, WASHPIPE, UPPER
- [02] WASHPIPE
- [03] PACKING, WASHPIPE
- [04] HOUSING, BRG. UPPER
- [05] PIN, BAIL
- [06] BEARING, LOWER, ALIGN
- [07] HOUSING, SEAL, LOWER
- [08] SEAL, LOWER
- [09] RACE, SEAL, LOWER
- [10] GOOSENECK
- [11] HOUSING, SEAL, UPPER
- [12] HOUSING, PACKING
- [13] BONNET
- [14] SEAL, OIL, UPPER
- [15] BEARING, ALIGN, UPPER
- [16] BEARING, MAIN
- [17] RETAINER, LOWER
- [18] STEM, SWIVEL
- [19] SUB, ADAPTER
- [20] OTHER



SWIVEL



DESCRIPTION

1 SEAL, WASHPIPE, UPPER

2 WASHPIPE

3 PACKING, WASHPIPE

4 HOUSING, BRG. UPPER

5 PIN, BAIL

6 BEARING, LOWER, ALIGN

7 HOUSING, SEAL, LOWER

8 SEAL, LOWER

9 RACE, SEAL, LOWER

10 GOOSENECK

11 HOUSING, SEAL, UPPER

12 HOUSING, PACKING

13 BONNET

14 SEAL, OIL, UPPER

15 BEARING, ALIGN, UPPER

16 BEARING, MAIN

17 RETAINER, LOWER

18 STEM, SWIVEL

19 SUB, ADAPTER

Mesas Rotarias

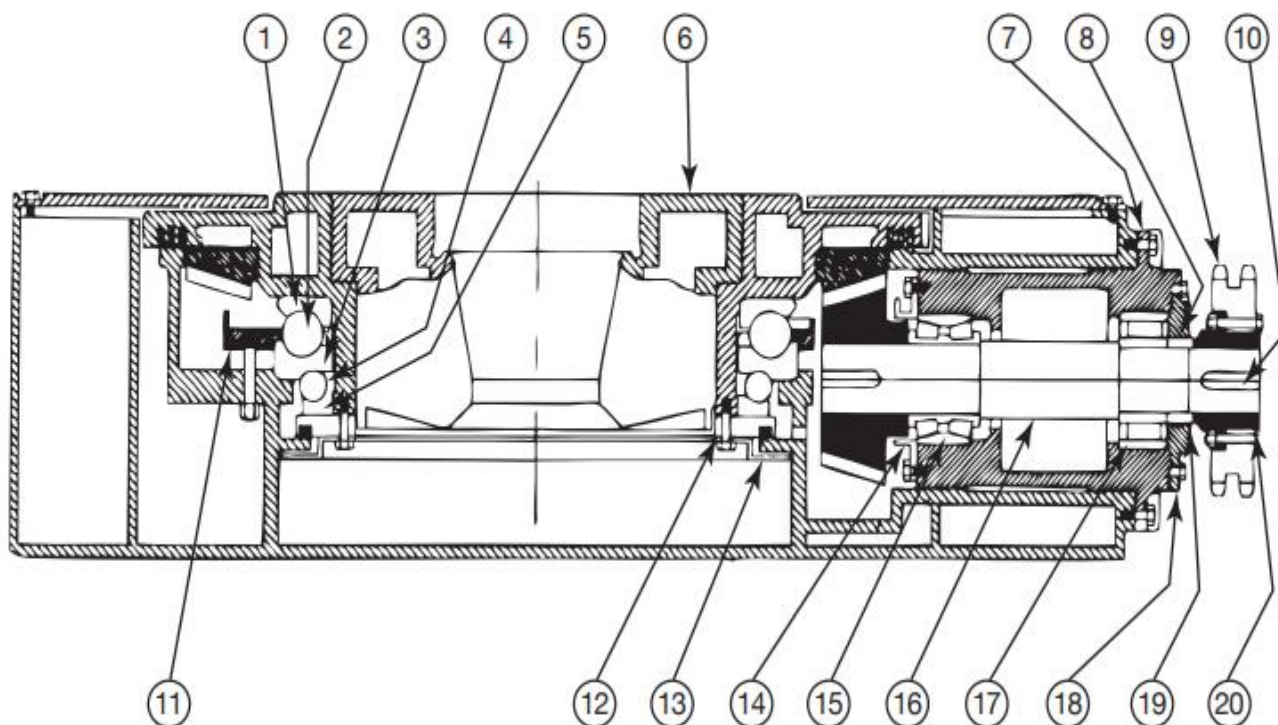
No solo Diseñamos piezas para mesa giratoria. Diseñamos todos los montajes que lo mantienen en marcha. Es la única forma en que sabemos cómo asegurarnos de que cada pieza que enviamos se ajuste en todo momento, desde el buje maestro hasta el anillo de alborotado.

DESCRIPTION

[01]	RACE, MAIN BEARING, UPPER
[02]	BALLS, MAIN BEARING, UPPER
[03]	RACE, MAIN BEARING, MIDDLE
[04]	BALLS, MAIN BEARING, LOWER
[05]	RACE, MAIN BEARING, LOWER
[06]	BUSHING, MASTER
[07]	HOUSING, PINION CAPSULE
[08]	SEALS, OIL
[09]	SPROCKET, ROTARY
[10]	KEY, SPROCKET
[11]	RING, HOLD DOWN
[12]	RING, HOLD DOWN, TABLE
[13]	RING, MUD SLINGER
[14]	PLATE, COVER, PINION END
[15]	BEARING, ROLLER,
PINION END	
[16]	SHAFT PINION
[17]	BEARING, SPROCKET END
[18]	PLATE, COVER,
SPROCKET END	
[19]	RACE, OIL SEAL
[20]	HUB, SPROCKET
[21]	OTHER



ROTARY TABLE



DESCRIPTION

1 RACE, MAIN BEARING, UPPER

2 BALLS, MAIN BEARING, UPPER

3 RACE, MAIN BEARING, MIDDLE

4 BALLS, MAIN BEARING, LOWER

5 RACE, MAIN BEARING, LOWER

6 BUSHING, MASTER

7 HOUSING, PINION CAPSULE

8 SEALS, OIL

9 SPROCKET, ROTARY

10 KEY, SPROCKET

11 RING, HOLD DOWN

12 RING, HOLD DOWN, TABLE

13 RING, MUD SLINGER

14 PLATE, COVER, PINION END

15 BEARING, ROLLER, PINION END

16 SHAFT, PINION

17 BEARING, SPROCKET END

18 PLATE, COVER, SPROCKET END

19 RACE, OIL SEAL

20 HUB, SPROCKET

Sistema de Frenos

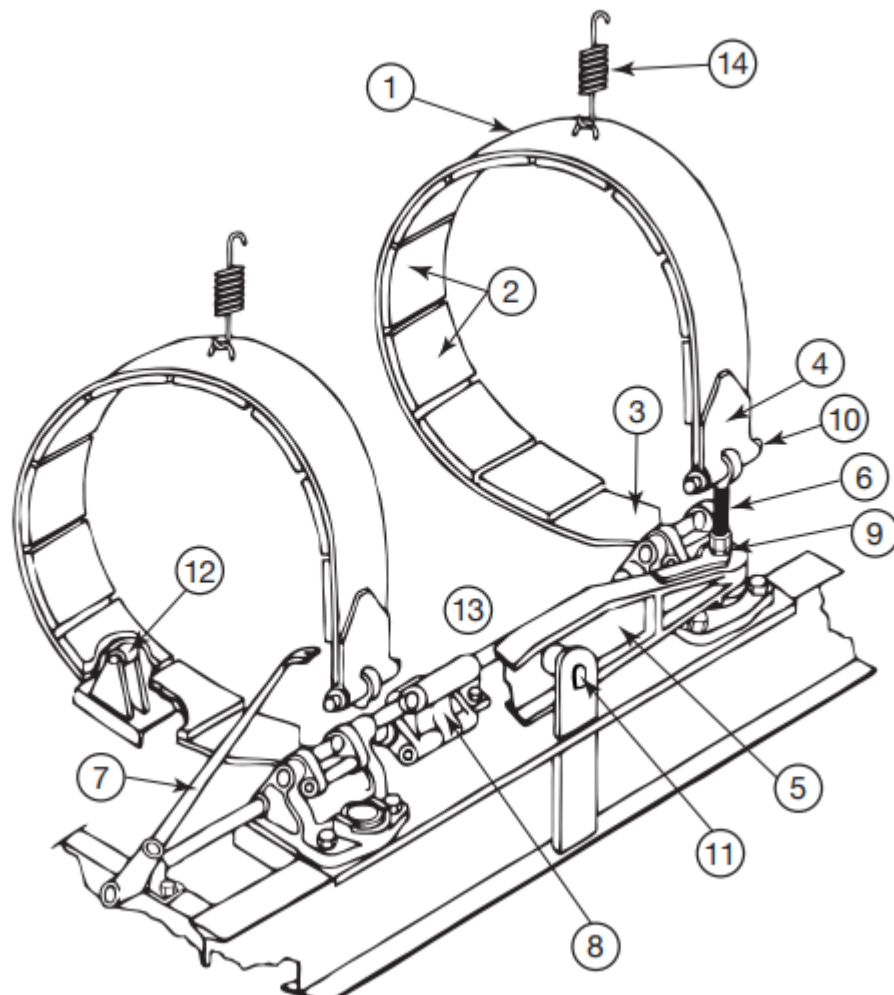
Nuestros ingenieros profesionales certificados. Ellos calculan, diseñan y se aseguran de llevar a cabo todos los componentes críticos de estos sistemas críticos que le dan control de su vástago de perforación.

DESCRIPTION

- [01] BAND, BRAKE
- [02] BLOCKS
- [03] END LIVE
- [04] END DEAD
- [05] EQUALIZER
- [06] EYE BOLT
- [07] LEVER BRAKE
- [08] LINK
- [09] NUT ADJUSTING
- [10] PIN DEAD END
- [11] PIN EQUALIZER
- [12] ROLLER
- [13] SHAFT
- [14] SPRING
- [15] OTHE



BRAKE SYSTEM



DESCRIPTION

1 BAND, BRAKE

2 BLOCKS

3 END LIVE

4 END DEAD

5 EQUALIZER

6 EYE BOLT

7 LEVER BRAKE

8 LINK

9 NUT ADJUSTING

10 PIN DEAD END

11 PIN EQUALIZER

12 ROLLER

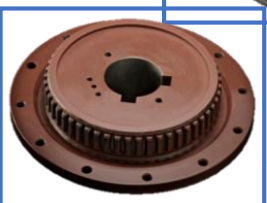
13 SHAFT

14 SPRING

DESCRIPTION

- | | | |
|--------|----------------------|--------|
| [01] | SEAL, ROTARY, AIR | [24] |
| [02] | STUFFING BOX, WATER | [25] |
| [03] | CLUTCH, LOW DRUM | [26] |
| [04] | BEARING, LOW OUTER | [27] |
| [05] | SPROCKET, DRUM, LOW | [28] |
| [06] | BEARING, LOW, INNER | [29] |
| [07] | BEARING, SHAFT, DRUM | [30] |
| [08] | SHAFT, DRUM | [31] |
| [09] | RIM, BRAKE | |
| [10] | GROOVING, LEBUS | |
| [11] | CHAIN, ROLLER | |
| [12] | BEARING, HIGH INNER | |
| [13] | DRIVE, DRUM, HIGH | |
| [14] | BEARING, HIGH, OUTER | |
| [15] | CLUTCH, DRUM, HIGH | |
| [16] | DRIVE, BRAKE, AUX. | |
| [17] | SPROCKET, LOW | |
| [18] | HOUSING BEARING | |
| [19] | BEARING | |
| [20] | BEARING | |
| [21] | HOUSING, BEARING | |
| [22] | SPROCKET, TRAN, LOW | |
| [23] | HUB, CLUTCH, TRAN. | |

- | |
|-----------------------|
| CLUTCH, SPLINE |
| SPROCKET, TRAN., HIGH |
| SHAFT, INTERMEDIATE |
| BEARING |
| HOUSING, BEARING |
| SPROCKET, HIGH DR. |
| SHIFTER, BRAKE, AUX. |
| OTHER |





B&M PRODUCTS

BUTTERFLY VALVE





DESCRIPTION

The Apollo® LD141/WD141 Series Ductile Iron Butterfly Valves are ideal for use in Industrial and Commercial/HVAC/Mechanical applications. The WD141 Series is a wafer style valve and the LD141 Series is a companion lug style. Available in sizes 2" - 24" lug and 2" - 12" wafer. Contact customer support for lug sizes 28" - 48".

FEATURES

- Compatible with ANSI 125# & 150# Flanges
- ISO 5211 Top Plate Allows Choice of Apollo® Pneumatic Actuators and Gear Operators
- Conforms to MSS SP-67 & API 609
- LD141 Series Suitable for End of Line Service (Bidirectional Dead End Service) to Rated Pressure (2"-24")
- 3" - 24" meet performance requirements of AWWA C-504

PERFORMANCE RATING

- Pressure Rating: 2" to 12": 200 psi
14" to 24": 150 psi

APPROVALS

- NSF/ANSI 372 - Lead Free
- NSF/ANSI 61 - Water Quality*
- CRN: OC/2102CL

*applies to bronze and stainless steel disc models

MATERIAL OPTIONS

BODY

- Ductile Iron ASTM A536, (65-45-12)

DISC MATERIAL

- Aluminum Bronze
- Ductile Iron A536 Nickel Plated
- 316 Stainless Steel, CF8M

SEAT MATERIAL

- EPDM: -20°F to 250°F Intermittent
- BUNA-N: 10°F to 180°F
- VITON: -20°F to 300°F

OPERATOR

- (-0) None
- (-1) 10 Position Handle
- (-2) Gear Operator (12" Handwheels)
- (-4) Locking Handle
- (-3) Infinite Position Handle
- (-5) Gear Operator w/ Chain Wheel
- (-7) Locking Gear Operator
- (-8) Locking Gear Operator w/ Chain Wheel

STANDARD MATERIAL LIST

BODY	Ductile Iron ASTM A536
BUSHINGS	Glass Reinforced Epoxy Resin
STEM SEAL	Buna-N
SHAFT	416 SS ASTM A276 Type 416 (Standard) 316 SS ASTM A276 Type 316
SEAT	EPDM Buna-N (Nitrile)
DISC	Aluminum Bronze Ductile Iron / A536 Nickel Plated 316 Stainless Steel / CF8M

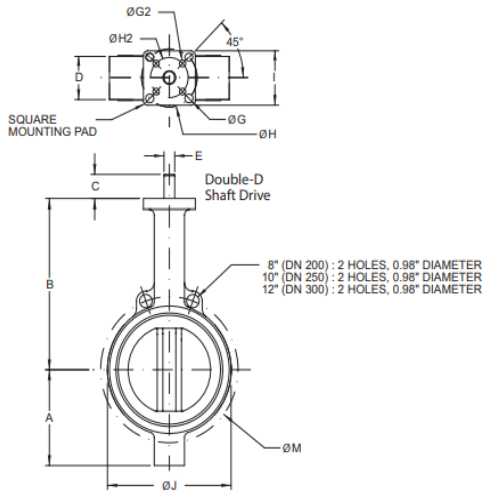
Activar W
Ve a Configu

SPECIFICATIONS

VALVE SIZE		TORQUE RATING *(IN-LB)				FLOW C _v FULL OPEN	WEIGHT (LB)		GEAR RATIO
		FULL RATED PRESSURES (PSI)					WD141	LD141	
IN.	MM	ΔP 50	ΔP 100	ΔP 150	ΔP 200				
2	50	100	106	111	117	115	6	9	30:1
2.5	65	150	163	176	189	196	8	10	30:1
3	80	207	220	232	244	302	9	11	30:1
4	100	290	323	357	390	600	11	18	30:1
5	125	423	481	540	598	1022	15	22	30:1
6	150	599	691	783	875	1579	18	26	30:1
8	200	1060	1183	1307	1430	3136	32	43	50:1
10	250	1671	1872	2074	2275	5340	47	66	50:1
12	300	2568	2795	3023	3250	8250	-	102	50:1
14	350	2640	3070	3500	N/A	11917	-	148	50:1
16	400	4260	4880	5500	N/A	16388	-	200	80:1
18	450	6287	7243	8200	N/A	21705	-	277	80:1
20	500	8360	9180	10000	N/A	27908	-	410	300:1
24	600	15427	16813	18200	N/A	43116	-	592	300:1

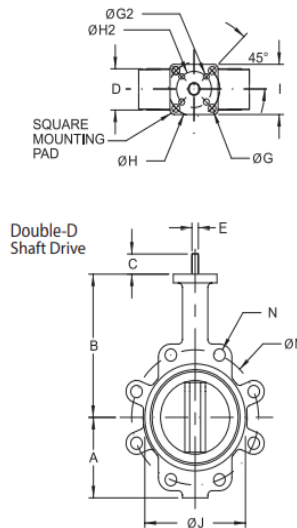
*LUBRICATING MEDIA SURFACE

WD MODEL 2" - 12"

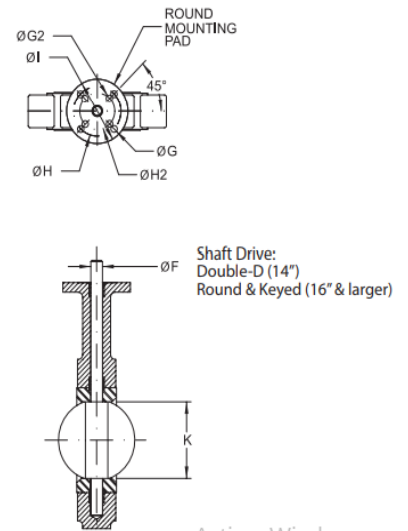


LD MODEL

2" - 12"



14" - 24"



Activar Windows
Ve a Configuración para activar

DOUBLE-D AND KEYED STEM

SIZE INCHES	SIZE DN	DIMENSIONS IN INCHES																	
		A	B	C	D	E	ØF	ØG	ØG2	KEY	ØH	ØH2	I	ØJ	K	DISC CHORD	M	N (WD)	N (LD)
2	50	3.25	6.375	1.25	1.75	0.394	0.496	0.375	--	--	2.756	--	2.699	4	2.09	1.113	4.75	0.688	.625-11
2.5	65	3.75	6.880	1.25	1.88	0.394	0.496	0.375	--	--	2.756	--	2.699	4.75	2.54	1.706	5.50	0.688	.625-11
3	80	4.00	7.130	1.25	1.88	0.394	0.496	0.375	--	--	2.756	--	2.699	5.13	3.09	2.450	6.00	0.688	.625-11
4	100	4.88	7.880	1.25	2.13	0.472	0.621	0.375	--	--	2.756	--	2.699	6.75	4.09	3.488	7.50	0.688	.625-11
5	125	5.38	8.380	1.25	2.25	0.551	0.745	0.375	--	--	2.756	--	2.699	7.75	4.85	4.296	8.50	0.813	.750-10
6	150	5.88	8.880	1.25	2.25	0.551	0.745	0.375	--	--	2.756	--	2.699	8.63	6.13	5.697	9.50	0.813	.751-10
8	200	7.13	10.250	1.75	2.50	0.669	0.870	0.563	0.438	--	4.921	4.015	4.606	10.56	7.89	7.468	11.75	0.813	.750-10
10	250	8.25	11.500	1.88	2.75	0.866	1.120	0.563	0.438	--	4.921	4.015	4.606	13.06	9.89	9.484	14.25	0.938	.875-9
12	300	9.75	13.250	1.88	3.13	0.945	1.244	0.563	--	--	4.921	--	4.606	16	11.89	11.456	17.00	0.938	.875-9
14*	350	11.00	14.500	1.88	3.13	0.945	1.244	0.563	--	--	4.921	--	05.91	17.13	13.38	13.000	18.75	1.060	1.00-8
16*	400	12.00	15.750	2.00	3.50	--	1.313	0.563	--	0.313	4.921	--	05.91	20	15.38	14.970	21.25	1.060	1.00-8
18*	450	14.38	16.630	2.00	4.25	--	1.500	0.813	--	0.375	6.496	--	08.27	21.38	17.38	16.847	22.75	1.250	1.125-7
20*	500	14.63	18.880	2.50	5.25	--	1.625	0.813	--	0.375	6.496	--	08.27	23.31	19.38	18.650	25.00	1.250	1.125-7
24*	600	18.00	22.130	2.75	6.13	--	2.000	0.813	--	0.500	6.496	--	08.27	27.88	23.38	22.558	29.50	1.380	1.25-7

* LD141 SERIES ONLY

B&M PRODUCTS

PULSATION DAMPENER BLADDERS & ACCESORIES





PD45		
Items	Description	OEM Part Number
PD45	PD45 Pulsation Dampener Bladder	6922-0086-00
PD55		
PD55HNBR	PD55 Bladder, HNBR	41586-M/1005126
PD55 BLADDER	PD55 Pulsation Dampener Bladder	6922-0003-00
PD55BTMPLUG	PD55 Bottom Plug	6922-0019-00
PD55VALVE	PD55 1/4" Needle Valve	7602-291077
PD55NIPPLE	PD55 Nipple Accessory	7601-2583-75
PD55A		
PD55A-HNBR	PD55A Bladder, HNBR	
PD55A	PD55A Pulsation Dampener Bladder	6922-0003-01
PD55A-INSERTION TOOL	PD55A Insertion Tool	6922-0110-00
PD55A-Nozzle	PD55A Nozzle	6922-0103-00
PD55A-WASHER	PD55A Washer	6922-0108-00
PD55A-STAB	PD55A Stabilizer	6922-0109-00



STYLE K20 COMPONENTS & ACCESSORIES

Items	Description	OEM Part Number
K20 Bladder (NBR)	K20 Bladder	33504-M 10052808-01
K20 Bladder (HNBR)	K20 HNBR Bladder	33504-HSN 10052808-07
K20 Stabilizer (NBR)	SRK20NBR010	37016 1005213
K20 Stabilizer Plate	K10/K20Plate	37017 1005214
K20 Gauge	K10/K20Gauge	38937 1900168-4
K20 Screw	K20Bolt	37018 1005215
K20 Lock Washer	K20Washer	36985 1900105-20
K20 Charging Valve	K10/K20 Valve	33844 1005073-02
K20 Charging Hose Assy	K10/K20 Hose	192006-04
K20 Bottom Plate Gasket (NBR)	K20Gasket	35616 1005212-01
K20 Bottom Plate Gasket (HNBR)	K20Gasket	1005212-07



Hydril Style Dampener Bladders & Accessories

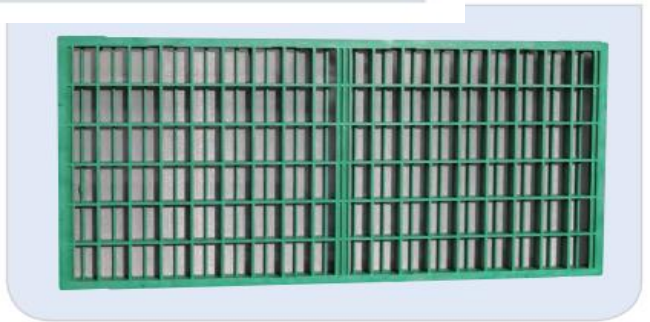
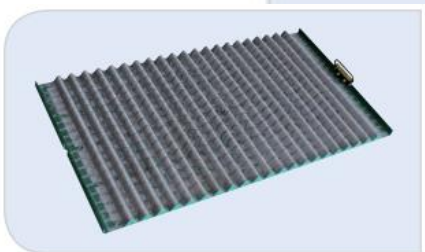
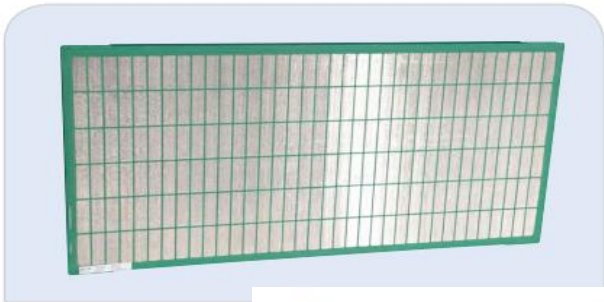
STYLE K10 COMPONENTS & ACCESSORIES

Items	Description	OEM Part Number
K20 Bladder (NBR)	K10 Bladder	41586-M 1005126
K20 Stabilizer (NBR)	K10Stabilizer	45808-7 1005132
K10 Stablizer Plate	K10/K20Plate	37017 1005214
K10 Gauge	K10/K20Gauge	38937 1900168-4
K10 Screw	K10Bolt	45559 1005133
K10 Lock Washer	K10Washer	36985 1900105-20
K10 Charging Valve	K10/K20 Valve	33844 1005073-02
K10 Charging Hose Assy	K10Hose	192006-04
K10 Bottom Plate Gasket (NBR)	K10Gasket	35616 1005212-01



B&M PRODUCTS

SHALE SHAKER SCREEN



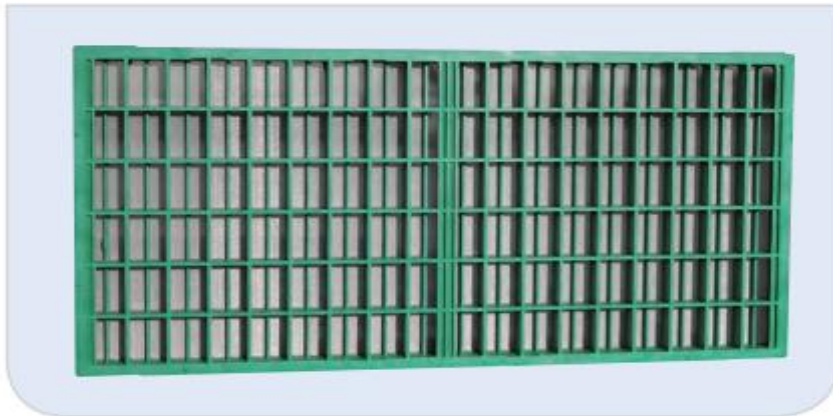
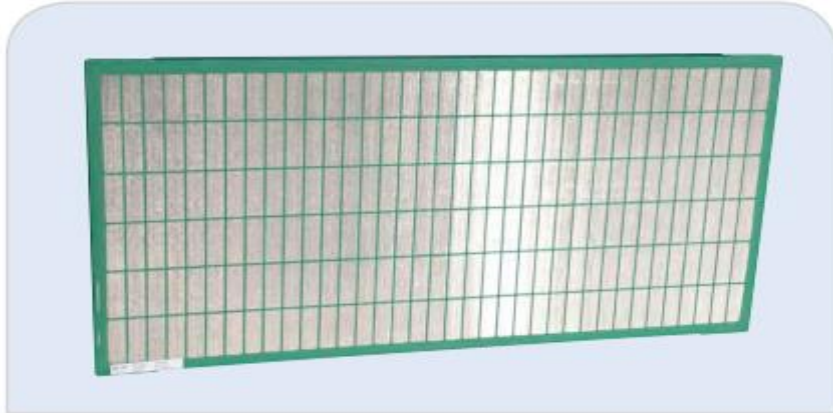
Fábrica de pantallas GN Shaker

GN Shaker Screen es una división de GN Solids Control para proporcionar pantallas de agitación de GN OEM de alta calidad y costo, y pantallas de reemplazo para diferentes fabricantes de shale shaker.

GN tiene la línea de producción automática para pantallas de coctelera de esquisto, incluye punzonadora CNC, soldadura robotizada, máquina de moldeo por inyección. Esto ayudará a GN a hacer pantallas de alta calidad con calidad constante. Con las sucursales y socios de la red mundial, GN Solids Control proporciona asistencia técnica, asistencia en consignación, Y entrega rápida a la industria internacional de la perforación.



Ventajas de la pantalla GN Shaker



- Robot automático de soldadura del marco de acero para tener mejor calidad y consistencia.
- Fibra de vidrio de alta calidad para mejorar la calidad del plástico y la temperatura de la pantalla resistente a 140 ° C.
- Cuatro tensiones laterales de la malla durante el prensado en caliente para minimizar el espacio entre la pantalla superior y las pantallas de soporte,
En un resultado que alarga la vida útil de la pantalla. Nuestros competidores normalmente no usan ninguna tensión para la prensa de calor.
- Malla de alambre de 3 capas GN para API 60 y superior para una vida útil más larga de la pantalla, nuestro competidor normalmente usa 3 capas solo para API 120 y superior.
- La configuración de malla de alambre de alto rendimiento de GN es compatible con API RP 13C con una vida de pantalla normalmente más larga.
- Pantalla de reemplazo de cuadro compuesto de línea completa GN para agitadores GN, MI-Swaco Mongoose, MI-Swaco MD-3 / MD-2, Nov Brandt Cobra, Venom, VSM-300, pantalla FSI, Derrick FLC 2000 FLC 500 etc. Y Podemos Personalizar el molde de inyección para la dimensión de tu pantalla.
- La pantalla de marco compuesto se puede reparar para ahorrar costos.
- En comparación con el marco de metal, el área utilizable del marco compuesto es de un 10% a un 20% más grande.
- Debido a que el marco compuesto está cubierto por plástico, es resistente a la oxidación por un largo período de almacenamiento de hasta más de 5 años.

Malla ASTM y punto de corte API

ASTM Mesh and Cut Point	
D100 Cut Point	ASTM Single Mesh
2000 microns	ASTM 10 Mesh
1000 microns	ASTM 18 Mesh
850 microns	ASTM 20 Mesh
710 microns	ASTM 25 Mesh
600 microns	ASTM 30 Mesh
500 microns	ASTM 35 Mesh
425 microns	ASTM 40 Mesh
355 microns	ASTM 45 Mesh
300 microns	ASTM 50 Mesh
250 microns	ASTM 60 Mesh
212 microns	ASTM 70 Mesh
180 microns	ASTM 80 Mesh
150 microns	ASTM 100 Mesh
125 microns	ASTM 120 Mesh
106 microns	ASTM 140 Mesh
90 microns	ASTM 170 Mesh
75 microns	ASTM 200 Mesh
63 microns	ASTM 230 Mesh
53 microns	ASTM 270 Mesh
45 microns	ASTM 325 Mesh
38 microns	ASTM 400 Mesh

API No. and Cut Point Table	
D100 Cut Point	API No.
> 1850.0 TO 2180.0	API 10
> 780.0 TO 925.0	API 20
> 462.5 TO 550.0	API 35
> 390.0 TO 462.5	API 40
> 275.0 TO 327.5	API 50
> 231.0 TO 275.0	API 60
> 196.0 TO 231.0	API 70
> 165.0 TO 196.0	API 80
> 137.5 TO 165.0	API 100
> 116.5 TO 137.5	API 120
> 98.0 TO 116.5	API 140
> 82.5 TO 98.0	API 170
> 69.0 TO 82.5	API 200
> 58.0 TO 69.0	API 230
> 49.0 TO 58.0	API 270
> 41.5 TO 49.0	API 325
>35.0 TO 41.5	API 400

NOTA

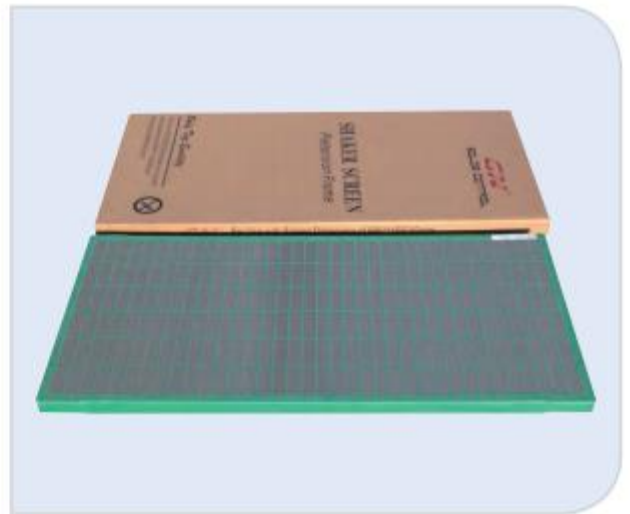
1) ASTM es la abreviatura de The American Society for Testing and Materials, ASTM E11: 01 mesh es igual a ISO 3310-1: 2000 de malla. Este método determina el punto de corte del tamaño de malla de la pantalla ASTM de una sola capa. Para shaker screen malla, normalmente significa el tamaño de malla de la pantalla de superficie. Mientras que la pantalla del agitador suele ser una composición de 2 o 3 capas, el punto de corte de la malla de la primera capa no es igual al punto de corte de la pantalla del agitador final.

2) API es la abreviatura de American Petroleum Institute, el "Número de API" está determinado por API RP13C o ISO13501, el punto de corte está relacionado con el resultado combinado de la prueba de malla de 3 capas. Así que antes de ordenar, necesitaremos el número de API, o El punto de corte, para definir una configuración de pantalla de agitador más adecuada.

Tipos de pantalla de GN Shaker

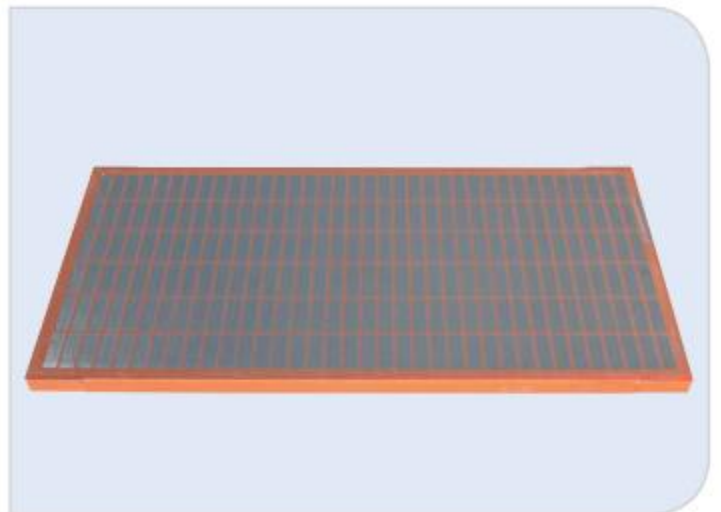
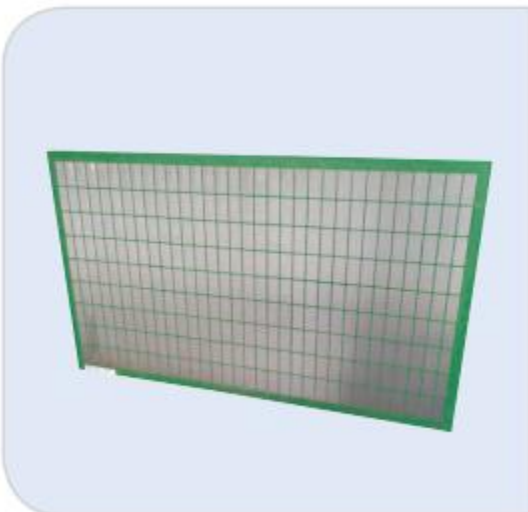
Pantalla OEM de GN

GN Solids Control vende alrededor de 200 agitadores de pizarra al año, tenemos operarios en todo el mundo. Utilizar GN La pantalla OEM mejorará el rendimiento de su coctelera y le ahorrará el costo operativo. Pantalla de coctelera OEM para GNZS shaker shale de la serie incluye pantalla para GNZS703, GNZS752, shaker shale GNZS594 y pantalla para GNZJ703, GNZJ752, limpiadores de lodo GNZJ594.



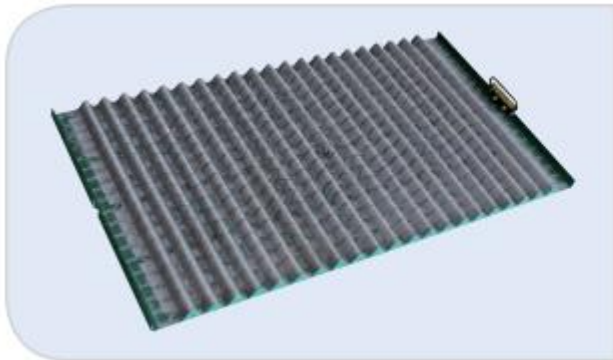
Reemplazo de pantalla para MI-Swaco Shaker

Reemplazo de pantalla Shaker para MI-Swaco MONGOOSE PRO, MONGOOSE PT y MEERKAT, ALS, BEM, MD-3 shale shaker o limpiador de lodo. Disponible en marco de acero o marco compuesto.



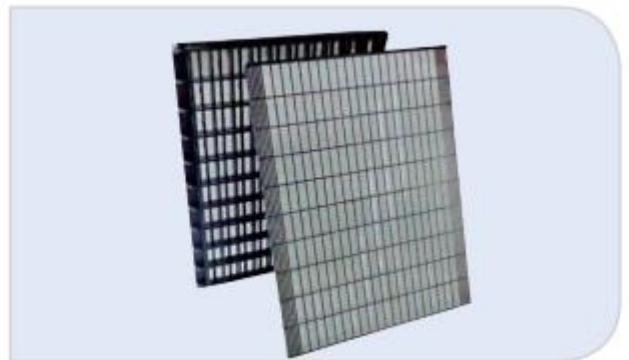
Pantalla de repuesto para Derrick Shaker

Reemplazo de la pantalla del agitador para shaker shale y limpiador de lodos Derrick FLC 2000, FLC 500, DP 600 y Hyperpool. Las pantallas están disponibles en pantalla plana o piramidal. Pantalla compuesta está disponible para alta calidad y más tiempo vida de pantalla



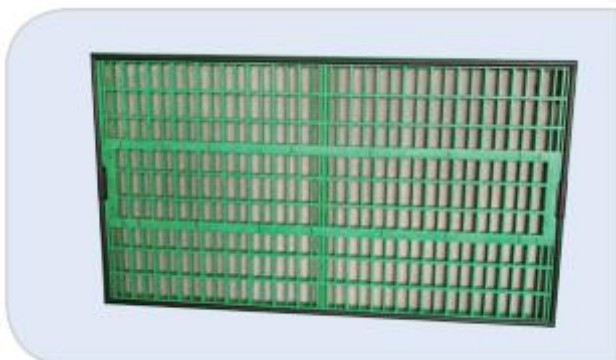
Pantalla de repuesto para NOV Brandt

Pantalla de repuesto Shaker para NOV Brandt Cobra, King Cobra, Mini Cobra, Venom, LCM-2D, LCM-3D, VSM 300 Series y D380 / D285P shale shaker y limpiador de lodo. Disponible en marco de acero o marco compuesto.



Otras pantallas shaker o pantallas personalizadas

Otra pantalla de agitador de reemplazo para el Fluids System 29 × 42, la serie Kemtron / Elgin KPT y otro fabricante de agitador de esquistos. Están disponibles pantallas Shaker personalizadas u OEM.





Servicios y Suministros S.A. de C.V.

B&M PRODUCTS

**Roller Chain For
Drawworks & Mud Pumps**

DRIVES[®]

**Cadena de Rodillo de Precision
Para sus Aplicaciones mas Dificiles**



TIMKEN



Roller Chain

Drives has an extensive range of long-lasting products to handle multiple applications – including industrial manufacturing, steel production, oil field, mining, food and beverage processing, and more. Drives chain meets ANSI/ASME standards. Designated chain also meets the latest American Petroleum Institute (API) Specification 7F.

WIDE-WAISTED LINK PLATES

Shotpeened wide-waisted link plates are manufactured with optimal ball heights from special alloy steels for added strength. The wide link plate profile improves stress distribution, leading to increased fatigue resistance and enhanced performance.



SPECIAL HOOK COTTER

A full hardened hook cotter provides greater link plate support and up to twice the shear strength of conventional short split cotters. The easily installed hardened hook cotter should retain position in high vibration applications.

PRECISION HOLE QUALITY

After heat treatment, the link plate pitch holes are ballized, imparting residual compressive stresses and optimum bearing contact between mating pins, bushings and link plates. The ballized pitch hole surface finish increases both chain fatigue resistance (working load) and pin retention.



HOT DIP LUBRICATION

Industry-leading production technology is employed to hot-dip each chain. The working life of the chain is greatly extended compared to cold-dip methods. Proprietary lubricants are designed to penetrate and fully coat the bearing surface between pin and bushing.



FACTORY PRE-LOADED AT 50 PERCENT

Drives® chain is pre-loaded to 50 percent of minimum ultimate tensile strength (MUTS), which is especially important for applications involving fixed center-to-center sprockets without take-ups. Applications can withstand shock loads up to 50 percent of the chain's tensile strength without premature elongation.

TIMKEN

Cadena de rodillos de precisión



Principales características

Eslabones con cintura ancha

Las placas se distinguen por su cintura ancha, están granalladas y tienen alturas maximizadas para mayor resistencia de las cadenas de 60H y más grandes. El perfil de las placas de cintura ancha mejora la distribución de la tensión, lo que permite una mayor resistencia a la fatiga y un rendimiento mejorado.

Precarga de fábrica al 50 por ciento

Las cadenas Drives® están precargadas al 50 por ciento de la mínima resistencia a la tracción (MUTS), lo que es especialmente importante en aplicaciones que requieren de piñones paralelos sin tensores. Las aplicaciones pueden soportar cargas de hasta un 50 por ciento de la resistencia a la tracción de la cadena, sin que ésta presente elongación prematura.

Chaveta especial tipo gancho

Disponible para cadenas de dimensiones que van de 80 a 180, una chaveta o gancho totalmente endurecido ofrece un mayor soporte a las placas de fijación y una resistencia al cizallamiento hasta dos veces superior al de las chavetas o ganchos convencionales. La chaveta templada o endurecida es de fácil instalación y puede mantenerse en su posición, incluso en aplicaciones de alta vibración.

Lubricación por inmersión en caliente

Para lubricar por inmersión en caliente cada cadena, se utiliza una tecnología de producción líder en la industria. La vida útil de la cadena se extiende considerablemente en comparación con los métodos de lubricación por inmersión en frío. Nuestros exclusivos lubricantes están formulados para penetrar y cubrir por completo la superficie del rodamiento entre el perno y el buje.



Servicios y Suministros S.A. de C.V.

B&M PRODUCTS

Rodamientos



TIMKEN. LEADING SPHERICAL ROLLER BEARING TECHNOLOGY, PERFORMANCE

Timken has set the standard for spherical roller bearing technology – resulting in bearings that offer increased performance and uptime, longer life and lower operating costs. Industry best design practices led to the development of optimized internal geometries and surface finishes, and improved cage and roller piloting design – resulting in bearings that run cooler, faster, and longer than the competition. With a significant investment in technology and infrastructure, Timken engineering and manufacturing processes adhere to stringent standards, ensuring globally consistent quality. You can rely on Timken every time.



BEARINGS

Putting advanced ideas in motion for more than a century has led to our best-in-class collection of bearings designed for every purpose, every application and every industry. If it moves, chances are we've played a role in the technology behind it. Made from high-performance steel, Timken bearings are better from the start and readily available to deliver the quality and performance that keep equipment moving.

TAPERED ROLLER BEARINGS

Not all bearings will face unforgiving conditions like huge payloads or high-contaminant environments. But when they do, Timken tapered roller bearings can handle the burden – with thousands of combinations in single-, double- and fourrow configurations to manage both radial and thrust loads. Customized geometries, engineered surfaces and sealed versions can further enhance performance.

- Increased power density means more performance in a smaller, lighter bearing
- Rated among the highest in the industry for long life and low cost of ownership
- True rolling motion allows for higher speeds with minimum roller skewing or skidding
- Industry's broadest range of inch and metric sizes

CYLINDRICAL ROLLER BEARINGS

Minimize drag. Reduce heat. And perform better, for longer, with less maintenance and downtime. These are the true tests of any bearing. Our expanded line of cylindrical roller bearings – including single-, double- and multi-row versions and full complement designs – can help extend equipment life and reduce maintenance costs.

- EMA high-performance series offers premium brass landriding cages that help decrease operating temperatures
- Improved mounting capabilities in the four-row line for metal mills help avoid roller/ring damage during roll change for increased uptime
- ADAPT™ line combines cylindrical and spherical roller bearing designs into one easy-to-assemble, high-capacity configuration – ideal for applications with combined misalignment and axial displacement

SPHERICAL ROLLER BEARINGS

Misalignment. Contamination. High temperatures. Even extreme speeds or critical stresses can present extra challenges when managing high radial loads. Timken spherical roller bearings can handle it all, with innovations designed to extend bearing life and boost reliability.

- Run at consistently lower temperatures than same-size competitive bearings for greater reliability

- Multiple cage designs – including a wide range of both steel and brass options – help reduce stress at high shock loads or speeds and provide strong contaminant purge
- Optimized internal geometries deliver the highest load and speed ratings in the industry

THRUST BEARINGS

When axial loads are combined with high speeds, heavy loads or other challenging conditions, thrust bearings deliver optimum performance. Timken offers the range needed for most any application in both standard and custom designs.

- Cylindrical thrust types are suitable for heavy loads at moderate speeds
- Spherical thrust types achieve a high thrust capacity with low friction and continuous roller alignment – even if the shaft and housing become misaligned during operation
- Tapered thrust types are engineered for true rolling motion, which offers increased bearing life and additional loadbearing capacity
- Ball thrust types suit high-speed applications and light loads



Rodamientos de Ingeniería

Los rodamientos de ingeniería Timken® presentan tolerancias de precisión, geometrías internas patentadas y materiales de calidad. Nuestros rodamientos cónicos, esféricos, cilíndricos, axiales, lisos, de bolas, en miniatura, de precisión y con soporte ofrecen un desempeño superior, consistente y confiable.

Rodamientos de Bolas

- Miniatura
- Ranura Profunda
- Contacto Angular



Rodamientos Cilíndricos

- Hilera Sencilla
- Hilera Doble
- Hilera Múltiple
- Complemento Completo de Hilera Sencilla
- Complemento Completo de Hilera Doble
- ADAPT (Cilíndricos y Esféricos)



Rodamientos esféricos planos

Los rodamientos esféricos planos pueden soportar cargas radiales y axiales de gran capacidad en un diseño compacto debido a una amplia área de contacto. Además, son ideales para aplicaciones oscilatorias y estáticas típicas de industrias como la minería y la construcción.



Rodamientos Planos Esféricos Radiales

Rodamientos Planos Esféricos Radiales con Borde de Reten



Rodamientos Planos Esféricos Radiales de Contacto Angular

Rodamientos Axiales

Cuando las cargas axiales se combinan con velocidades elevadas, cargas pesadas u otras condiciones que plantean un desafío, los rodamientos axiales de Timken ofrecen un desempeño óptimo. Tenemos una completa variedad de rodamientos axiales de diseño estándar y personalizado, que cumplen con especificaciones estrictas para poder utilizarse en prácticamente todas las aplicaciones.

Bolas

Los rodamientos axiales de bolas son ideales para aplicaciones de alta velocidad y cargas ligeras, y para aplicaciones de alta precisión.



Type TVL-Angular Contact Thrust Ball Bearing

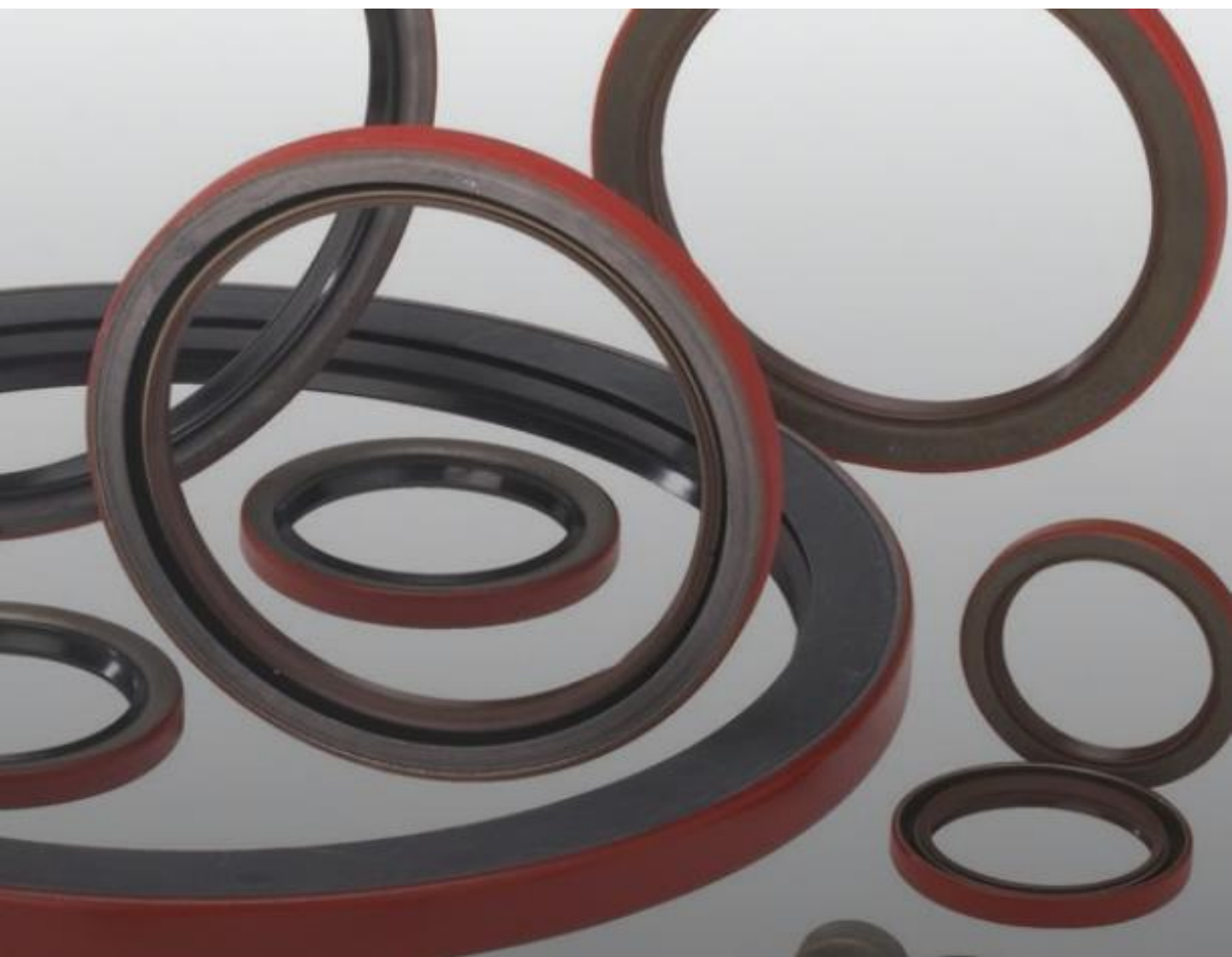
Type DTVL-Two Direction Angular Contact Thrust Ball Bearing





B&M PRODUCTS

Sellos



La capacidad para retener la lubricación y bloquear los contaminantes es fundamental para lograr un desempeño óptimo de los rodamientos y los sistemas. Timken ofrece una línea completa de soluciones de sellos industriales, con una variedad de tipos de sellos y opciones de materiales para resistir las temperaturas extremas, la presión y la suciedad, al igual que la mayoría de los productos químicos.

Sellos de aceite

Los sellos de aceite se utilizan donde los ejes giran y los rodamientos requieren lubricación. La línea de kits de sellos anillos O de Timken, disponible en dimensiones métricas e imperiales, abarca todo lo que usted necesita para las aplicaciones más populares.



V Seals

La línea de sellos V-Seals™ de Timken incluye sellos simples, versátiles, elastoméricos, frontales, fabricados en nitrilo o vitón, que funcionan como un elemento sellador adicional. Los sellos V-Seals se recomiendan para entornos extremos y de alta contaminación.



THE RIGHT BEARINGS. THE RIGHT SEALS. THE RIGHT SOURCE.



Sellos

Maintenance teams who are looking for ways to protect machinery, prevent contamination and minimize plant downtime can turn to Timken for premier industrial bearings and sealing technologies. Our line of National® industrial seals is made from innovative materials and process solutions to enhance life and performance in many industrial applications.



Timken offers a range of seal solutions, including:

- Oil and grease seals – These seals prevent abrasives, corrosive moisture and other harmful contaminants from entering the mechanics of machines in a variety of environments.
- V-Seals™ – Made of Nitrile or Viton®, these highly elastic seals ease installation, fit a broader range of shaft sizes and can be used on eccentric and misaligned shafts.
- Redi-Seals® service – Through this innovative program, customers can receive high-quality sealing devices within 24 hours of order.
- Redi-Sleeve™ technology – These steel wear sleeves, designed to be pressed onto a shaft, provide an option to quickly repair damaged, grooved or worn shafts.
- Shaft repair kits – These kits are alternatives to shaft replacements.
- Redi-Coat® – This patented sealant fills nicks and scratches in poorly finished bores.





Servicios y Suministros S.A. de C.V.

Contactos:

Área de Ventas

Lic. Cinthia de los Ángeles Ramos León

Correo: cramossbym@gmail.com

Teléfono de Oficina: 937-111-95-10

Celular: 937-283-41-36

Ing. Mario García Marín

Correo: gerenteventasbym@gmail.com

Teléfono de Oficina: 937-111-95-10

Celular: 993-201-18-61

Servicios y Suministros S.A. de C.V.

Calle. Rio de la Sierra 
LT 30 7 TA. Col. Tabscoob
Cardenas, Tabasco.
9371119510 
ssbymventas@gmail.com 